

# Iepirkumu politika izejvielām

SIA "Lidl Latvija" 16.12.2022



# Saturs

<b>Mūsu atbildība par izejvielām mūsu produktos</b>	<b>2</b>
<b>Izejvielu audzēšanas un ieguves konteksts</b>	<b>4</b>
<b>Mūsu iestāšanās par ilgtspējīgāku būtisko izejvielu sagādi</b>	<b>6</b>
Mūsu iestāšanās par ilgtspējīgāku būtisko izejvielu sagādi	7
Ar risku analīzēm labāka izpratne par mūsu darbībām	11
Ar sertifikācijas palīdzību veidot izejvielu sagādi sociāli pieņemamu un videi drošu	13
Ilgspējīgāku izejvielu alternatīvu veicināšana	14
Mērķu noteikšana būtisko izejvielu sertificēšanai un samazināšanai	15
Kopā ar ieinteresētajām pusēm un iniciatīvām veicināt pārmaiņas	19
<b>Glosārijs</b>	<b>20</b>
<b>Avoti un saites</b>	<b>24</b>
Attēli	27

Mūsu atbildība  
par **izejvielām**  
**mūsu produktos**



# Mūsu atbildība par būtiskajām izejvielām mūsu produktos

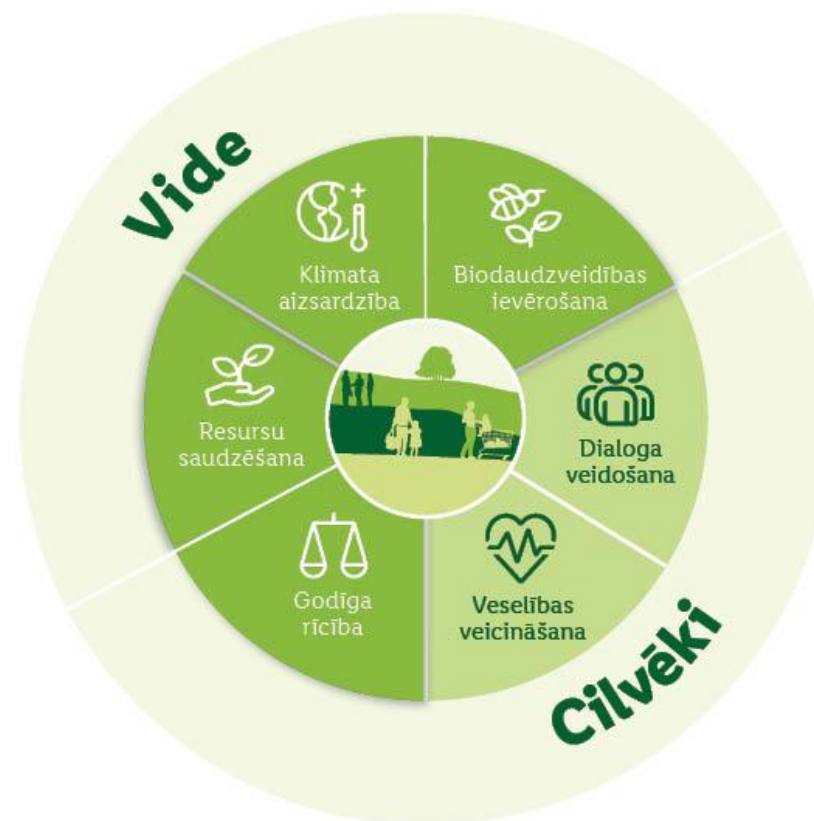
## Mūsu korporatīvās sociālās atbildības (KSA) izpratne

Uzņēmumam Lidl ilgtspējīga rīcība ir viens no centrālajiem stratēģiskajiem mērķiem sekmīgai nākotnei. Mēs uzņemamies atbildību visur, kur mūsu kā Lidl rīcībai ir ietekme uz cilvēkiem un vidi. Atbildīga rīcība ir mūsu ceļš, lai ik dienu no jauna izpildītu mūsu kvalitātes solījumu un līdz ar to veidotu mūsu uzņēmumam drošu nākotni.

Uz šī fona mēs esam izstrādājuši mūsu korporatīvās sociālās atbildības (KSA jeb CSR) stratēģiju. Ar to mēs savai atbildīgas rīcības prasībai piešķiram skaidru virzienu. Mūsu kopīgā un visaptverošā ilgtspējīgas rīcības izpratne ir vērsta uz sešām stratēģiskām fokusa tēmām: "Resursu saudzēšana", "Klimata aizsardzība", "Biodaudzveidības ievērošana", "Godīga rīcība", "Veselības veicināšana" un "Dialoga veidošana". Tās apraksta, kā mēs uzņēmumā Lidl saprotam un izturamies pret mūsu atbildību par vidi, cilvēkiem, kā arī mūsu klientiem.

## Mūsu atbildība par izejvielām

Izejvielas ir mūsu sortimenta pamats. Tāpēc sociāli pieņemama un videi droša izejvielu ieguve ir arī mūsu atbildība un ir priekšnoteikums atbildīgi ražotiem produktiem. Tādējādi mēs dodam ieguldījumu mūsu stratēģiskajās fokusa tēmās "Resursu saudzēšana", "Klimata aizsardzība", "Biodaudzveidības ievērošana", "Veselības veicināšana" un "Godīga rīcība".



# Izejvielu audzēšanas un ieguves konteksts



## Izejvielu audzēšanas un ieguves konteksts

Izejvielas ir dabiski zemes resursi un veido gandrīz visu pārdodamo produktu pamatu. Tās tiek izmantotas savā dabiskajā formā vai pēc ražas novākšanas vai to ieguves apstrādātas tālāk. Ekonomikai izejvielas ir galvenais vērtības radīšanas priekšnoteikums. To audzēšana vai ieguve notiek globālo piegādes ķēžu sākumā tajās valstīs, kurām ir atbilstošas izejvielu atradnes vai izdevīgi audzēšanas nosacījumi.

Atkarībā no izcelsmes, ieguves veida un tālākās apstrādes izejvielām var būt negatīva ietekme uz cilvēku un vidi. Tas īpaši attiecas uz vairāk kā

400 miljoniem cilvēku, kuri dzīvo no dažādu lauksaimniecības izejvielu audzēšanas.<sup>1</sup> Vairāk kā desmit procentus pasaules iedzīvotāju vēl joprojām skar ārkārtīga nabadzība – no tiem savukārt divas trešdaļas strādā lauksaimniecībā.<sup>2</sup> Tikai kakao audzēšana vairāk kā 5,5 miljoniem cilvēku ir galvenais ienākumu avots un nodrošina iztiku vairāk kā 14 miljoniem cilvēku.<sup>3</sup> Pie tam izejvielu ieguve bieži ir saistīta ar necilvēcīgiem darba apstākļiem un citiem cilvēktiesību pārkāpumiem. Stipri sazarotās globalizētās tirdzniecības piegādes ķēdes apgrūtina izejvielu izsekojamību līdz to izcelsmei. Tā



# 400 milj.

**cilvēku visā pasaulē dzīvo no lauksaimniecības izejvielu audzēšanas.**

iespējamos pārkāpumus var izsekot tikai nepietiekami. Vienlaikus izejvielu ieguve ietekmē arī vidi, ja, piemēram, tiek izmantots pārmērīgs daudzums augu aizsardzības un mēslošanas līdzekļu vai audzēšanai tiek izcirstas mežu platības. Brazīlijā 2018. gadā aptuveni Vācijas lieluma platībā tika audzēta soja – tendence ir pieaugoša.<sup>4</sup> Bieži vien šim nolūkam tiek pārveidotas ar sugu daudzveidību zināmās lietus mežu platības. To izciršana vienlaikus paātrina klimata pārmaiņas.

Ņemot vērā izaicinājumus cilvēkam un videi, audzējot un iegūstot izejvielas, uzņēmumiem vajadzētu precīzi zināt, no kurienes tie saņem savas izejvielas un kādi riski pastāv. Tāpēc pārredzamība izejvielu piegādes ķēdē līdzās mērķētiem uzlabojumiem ir prioritārs uzdevums.

<sup>1</sup> Initiative for Sustainable Agricultural Supply Chains: Factsheet, 2019.

<sup>2</sup> FAO: Ending Extreme Poverty in Rural Areas, 2018.

<sup>3</sup> Fairtrade: Fairtrade Kakao, 2021.

<sup>4</sup> Our World in Data: Forests and Deforestation, 2021.

Mūsu **iestāšanās**  
par  
**ilgtspējīgāku**  
**būtisko izejvielu**  
**sagādi**



# Mūsu iestāšanās par ilgtspējīgāku būtisko izejvielu sagādi

## Uzņēmuma pienākums rūpēties

Mēs esam pārliecināti, ka ilgstoši panākumi var izdoties tikai ar ilgtspējīgu attīstību. "Ceļā uz rītdienu" raksturo šo nostāju un ir mūsu pieeja, uzņēmumam Lidl uzņemties atbildību par visām jomām. Dodoties videi droša un sociāli pieņemama saimniekošanas veida virzienā, uzņēmuma rūpības pienākumu pildīšanai uzņēmumam Lidl ir centrāla nozīme.

Ar pilnīgu pieeju visa uzņēmuma mērogā Lidl nodrošina savu un regulējošo KSA noteikumu ievērošanu. Tāpēc mēs visās stratēģiskajās korporatīvās sociālās atbildības (KSA jeb CSR) izpratnes fokusa tēmās, arī būtisko izejvielu sagādē, esam izveidojuši aptverošu [> uzņēmuma rūpības pienākuma vadības pieeju](#).

## Lidl izejvielu stratēģija

Centrālā ilgtspējas sastāvdaļa Lidl iepirkumos ir sociāla un ekoloģiski apzināta izejvielu piegādes ķēžu veidošana. Tāpēc mūsu mērķis ir pēc iespējas samazināt mūsu starpproduktu negatīvo ekoloģisko un sociālo ietekmi – no audzēšanas līdz ražas novākšanai un tālākai apstrādei, kā arī transportēšanai uz filiālēm. Konkrēti mēs apņemamies līdz 2025. gadam veidot par būtiskām definēto izejvielu sagādi ilgtspējīgāku.

Izejvielu rīcības laukā mēs koncentrējamies uz tā sauktajām būtiskajām izejvielām ([> skat. grafiku „Mūsu būtiskās izejvielas“](#)). Tas ir sistemātiskas [> risku analīzes](#) rezultāts, ko esam veikuši kopā ar ekspertiem. Saskaņā ar šo analīzi tām ir ne tikai lielākā ietekme uz cilvēku un vidi, bet vienlaikus tās ir ļoti nozīmīgas mūsu sortimentam.



## Mūsu būtiskās izejvielas īsumā



Lai rīkotos strukturēti un mērķtiecīgi, uzņēmums Lidl ir izstrādājis aptverošu izejvielu stratēģiju, kas balstās uz šeit attēlotajām **četriem pīlāriem**. Īstenojot tos, mēs nodrošinām sistemātisku rīcību mūsu izejvielu mērķu sasniegšanai.

Papildus mēs katrā mūsu pašu zīmola produktu būtiskajai izejvielai esam definējuši [> konkrētas izejvielas ilgtspējas mērķus](#).

Līdz 2025. gada beigām mēs padarīsim būtisko izejvielu iepirkumus ilgtspējīgākus



#### 1. Izpratne par ietekmi:

Mēs identificējam riskus piegādes ķēdēs un radām pārredzamību.

#### 2. Standartu izveide:

Mēs sertificējam savas būtiskās lauksaimniecības izejvielas.

#### 3. Alternatīvu veicināšana:

Mēs veicinām ilgtspējīgākas alternatīvas savā sortimentā un samazinām būtisko izejvielu iegādi.

#### 4. Pārmaiņu veicināšana:

Mēs iesaistāmies iniciatīvās un projektos.

## Sensibilizācija un komunikācija – uzņēmuma Lidl izejvielu stratēģijas sekmīga īstenošana

Arī attiecībā uz izejvielu tēmu mēs vēlamies pastāvīgi ar apmainīties ar informāciju ar ieinteresētajām pusēm – kā iekšēji, tā ārēji. Paša uzņēmumā Lidl it īpaši uzmanības centrā ir mūsu pircēji. Lai virzītu ilgtspējīgas izmaiņas, mēs vēlamies tiem dot iespēju, pieņemot lēmumus par pirkumiem, ņemt vērā atsevišķus kritērijus – arī izejvielu tēmas gadījumā. Šajā nolūkā mēs pastiprinām to izpratni par sociālajiem un ekoloģiskajiem jautājumiem. Konkrētām mērķa grupām un preču grupām veltītās apmācībās mēs tos iepazīstinām ar ilgtspējas centrālo lomu uzņēmumā Lidl, kā arī citām svarīgām tēmām. Bez tam mūsu iekšējā KSA iepirkšanās rokasgrāmatā tiek doti skaidri un obligāti KSA iepirkšanās kritēriji līdz pat sastāvdaļu līmenim, kas nodrošina ilgtspējīgāku iepirkšanās praksi un līdz ar to dod uzlabojumus mūsu piegādes ķēdēs.

Savas ārējās ieinteresētās puses Lidl informē, izmantojot dažādus kanālus, kā, piemēram, ilgtspējas ziņojumus vai tīmekļa vietni un divpusējās sarunas. Tur mēs atklājam sagādes praksi tikpat pārredzamu kā formulētos mērķus un pasākumus ilgtspējīgākai izejvielu iepirkšanai. Turklāt svarīgs komunikācijas līdzeklis ir mūsu būtisko izejvielu, kā, piemēram, kakao, iepirkumu politika. Tā pieejama publiski [> mūsu tīmekļa vietnē](#). Tajā uzņēmums Lidl izpilda savas prasības par pārredzamu savas sagādes prakses atklāšanu un sniedz padziļinātu informāciju par ilgtspējas aktivitātēm iepirkumos un noteiktām izejvielām. Ar šo pārredzamības pieeju mēs saviem klientiem vienlaikus nodrošinām, ka tie var pieņemt atbildīgākus lēmumus par pirkumiem.

## Ar risku analīzēm labāka izpratne par mūsu darbībām

Pirmais solis uz ilgtspējīgu izejvielu stratēģiju ir patiešām saprast savu ietekmi. Ar aptverošu un regulāru risku analīžu palīdzību mēs pētām mūsu uzņēmuma darbības iespējas un riskus – arī attiecībā uz izejvielu tēmu. Tie vienlaikus veido pamatu mūsu uzņēmuma rūpības pienākuma veidošanai, lai efektīvi līdz minimumam samazinātu mūsu riskus, sagādājot izejvielas.

Detalizētā risku analīzē mēs, pamatojoties uz sešiem indikatoriem, izpētījām, kādām izejvielām ir lielākā ietekme uz cilvēku un vidi. Pie tam mēs izmantojām analīzes instrumentu, kas statistiski nosaka un izvērtē vides izmaksas un sociālos riskus lauksaimniecības izejvielu audzēšanai. Bez tam mēs ņemām vērā Lidl pārdoto izejvielu daudzumu. Rezultātā mēs ieguvām izejvielas, ko mēs ierindojam kā būtiskas, kas ir svarīgas mūsu uzņēmuma darbībai un kuras mēs tādējādi prioritizējam.

Turklāt katrai izejvielai mēs noteicām attiecīgos riskus, kā arī visvairāk skartās valstis. Grafiks [> Mūsu risku analīze](#) sniedz pārskatu par noteiktajām būtiskajām izejvielām un ar tām saistītajiem sociālajiem un vides riskiem.

Visas šīs atziņas palīdz mums efektīvi vadīt izejvielu iepirkšanu, tātad noteikt prioritātes, atbildības, akcentus, definēt mērķus un veikt pasākumus. Tādā veidā mēs varam sistemātiski, kā arī ilgtermiņā samazināt savus riskus un izvairīties no tiem. Bez tam risku analīze kalpo kā izejas punkts dziļākām izpētēm būtisko izejvielu piegādes ķēdēs.

Papildus mūsu risku analīzei mēs radām iespējami lielu pārredzamību par būtisko izejvielu izcelsmi, daudzumu, sertifikācijas statusu, apstrādi un iepakojumu.

Saskaņā ar mūsu izejvielu stratēģijas **pirmo pīlāru** mēs nosakām ekoloģiskos un sociālos riskus mūsu piegādes ķēdēs.



## Mūsu risku analīze – izejvielas, riski un valstu iedalījums

### BANĀNI



#### Sociālie riski

- Bēmu nodarbinātība: Brazīlija, Ekvadora, Filipīnas
- Paverdzināšana: Indija, Indonēzija
- Darbaņēmēju tiesības: Brazīlija, Ķīna, Filipīnas
- Diskriminācija: Indija, Indonēzija

#### Vides riski

- Bioloģiskā daudzveidība: Ekvadora, Indija
- Klimata neaizsargātība: Indija, Filipīnas
- Zemes lietojums un mežu izciršana: Brazīlija, Ekvadora, Indonēzija
- Ūdens riski: Brazīlija, Indija

### KOKVILNA



#### Sociālie riski

- Bēmu nodarbinātība: Indija, Turkmēnistāna, Uzbekistāna
- Paverdzināšana: Indija, Pakistāna, Uzbekistāna
- Darbaņēmēju tiesības: Indija, Pakistāna, Uzbekistāna
- Diskriminācija: Indija, Pakistāna

#### Vides riski

- Bioloģiskā daudzveidība: Indija, Turcija, ASV
- Klimata neaizsargātība: Indija, Pakistāna, ASV
- Zemes lietojums un mežu izciršana: Brazīlija, Ķīna, Indija
- Ūdens riski: Ķīna, Indija, ASV

### ZIEDI UN AUGI



#### Sociālie riski

- Bēmu nodarbinātība: Etiopija, Kenija
- Paverdzināšana: Etiopija, Kenija, Taizeme
- Darbaņēmēju tiesības: Etiopija, Ķīna, Malaizija
- Diskriminācija: Etiopija, Kenija

#### Vides riski

- Bioloģiskā daudzveidība: Etiopija, Ekvadora, Kenija
- Klimata neaizsargātība: Kenija, Taizeme
- Zemes lietojums un mežu izciršana: Ekvadora, Kolumbija, Malaizija
- Ūdens riski: Etiopija, Ķīna, Kenija

### ZIVIS



#### Sociālie riski

- Bēmu nodarbinātība: Filipīnas, Taizeme, Vjetnama
- Paverdzināšana: Ķīna, Taizeme, Vjetnama
- Darbaņēmēju tiesības: Indonēzija, Taizeme, Vjetnama
- Diskriminācija: Maroka, Meksika, Indonēzija

#### Vides riski

- Bioloģiskā daudzveidība: Ķīna, Indija, ASV
- Klimata neaizsargātība: Indija, ASV
- Zemes lietojums un mežu izciršana: Brazīlija, Malaizija, Vjetnama
- Ūdens riski: Čīle, Ķīna, Indija

### LAZDU RIEKSTI



#### Sociālie riski

- Bēmu nodarbinātība: Azerbaidžāna, Gruzija, Turcija
- Paverdzināšana: Ķīna, Gruzija
- Darbaņēmēju tiesības: Ķīna, Irāna, Turcija
- Diskriminācija: Azerbaidžāna, Irāna

#### Vides riski

- Bioloģiskā daudzveidība: Gruzija, Turcija, ASV
- Klimata neaizsargātība: ASV
- Zemes lietojums un mežu izciršana: Azerbaidžāna, Ķīna, Gruzija
- Ūdens riski: Azerbaidžāna, Ķīna, Irāna

### KAFIJA



#### Sociālie riski

- Bēmu nodarbinātība: Etiopija, Kolumbija
- Paverdzināšana: Etiopija, Indonēzija, Kolumbija
- Darbaņēmēju tiesības: Brazīlija, Gvatemala, Indonēzija
- Diskriminācija: Etiopija, Honduras, Indija

#### Vides riski

- Bioloģiskā daudzveidība: Indonēzija, Honduras, Vjetnama
- Klimata neaizsargātība: Brazīlija, Indija, Vjetnama
- Zemes lietojums un mežu izciršana: Brazīlija, Indonēzija, Kolumbija
- Ūdens riski: Brazīlija, Indonēzija, Vjetnama

### KAKAO



#### Sociālie riski

- Bēmu nodarbinātība: Kotdivuāra, Gana, Nigērija
- Paverdzināšana: Kotdivuāra, Gana, Indonēzija
- Darbaņēmēju tiesības: Brazīlija, Kotdivuāra, Indonēzija
- Diskriminācija: Kotdivuāra, Gana, Indonēzija

#### Vides riski

- Bioloģiskā daudzveidība: Kotdivuāra, Gana, Indonēzija
- Klimata neaizsargātība: Dominikānas Republika, Nigērija
- Zemes lietojums un mežu izciršana: Brazīlija, Ekvadora, Kotdivuāra, Gana
- Ūdens riski: Brazīlija, Gana, Nigērija

### PALMU EĻA



#### Sociālie riski

- Bēmu nodarbinātība: Kotdivuāra, Nigērija
- Paverdzināšana: Indonēzija, Malaizija, Taizeme
- Darbaņēmēju tiesības: Indonēzija, Kolumbija, Malaizija
- Diskriminācija: Gvatemala, Indonēzija, Papua-Jaungvineja

#### Vides riski

- Bioloģiskā daudzveidība: Ekvadora, Indonēzija, Papua-Jaungvineja
- Klimata neaizsargātība: Indonēzija, Malaizija, Taizeme
- Zemes lietojums un mežu izciršana: Indonēzija, Malaizija, Taizeme
- Ūdens riski: Indonēzija, Nigērija, Taizeme

### RISI



#### Sociālie riski

- Bēmu nodarbinātība: Bangladeša, Indija, Vjetnama
- Paverdzināšana: Indija, Taizeme, Vjetnama
- Darbaņēmēju tiesības: Ķīna, Taizeme, Vjetnama
- Diskriminācija: Indija, Indonēzija, Mjanma

#### Vides riski

- Bioloģiskā daudzveidība: Ķīna, Indija, Vjetnama
- Klimata neaizsargātība: Indija, Mjanma, Vjetnama
- Zemes lietojums un mežu izciršana: Ķīna, Indija, Vjetnama
- Ūdens riski: Ķīna, Indija, Vjetnama

### SOJA



#### Sociālie riski

- Bēmu nodarbinātība: Indija, Nigērija, Paragvaja
- Paverdzināšana: Ķīna, Indija, Paragvaja
- Darbaņēmēju tiesības: Brazīlija, Indija, Paragvaja
- Diskriminācija: Bolīvija, Indija

#### Vides riski

- Bioloģiskā daudzveidība: Argentīna, Ķīna, Indija
- Klimata neaizsargātība: Indija, Kanāda, ASV
- Zemes lietojums un mežu izciršana: Bolīvija, Brazīlija, Paragvaja
- Ūdens riski: Brazīlija, Ķīna, Indija

### TĒJA



#### Sociālie riski

- Bēmu nodarbinātība: Indija, Kenija, Šrilanka
- Paverdzināšana: Ķīna, Indija, Šrilanka
- Darbaņēmēju tiesības: Ķīna, Indija, Kenija
- Diskriminācija: Indija, Kenija, Turcija

#### Vides riski

- Bioloģiskā daudzveidība: Ķīna, Indija, Kenija
- Klimata neaizsargātība: Indija, Kenija, Vjetnama
- Zemes lietojums un mežu izciršana: Ķīna, Indija, Indonēzija
- Ūdens riski: Ķīna, Indija, Vjetnama

### CELULOZE



#### Sociālie riski

- Bēmu nodarbinātība: Ķīna, Indonēzija, Krievija
- Paverdzināšana: Ķīna, Indonēzija, Krievija
- Darbaņēmēju tiesības: Brazīlija, Ķīna, Indonēzija
- Diskriminācija: Brazīlija, Indonēzija

#### Vides riski

- Bioloģiskā daudzveidība: Indonēzija, Kanāda, Krievija
- Klimata neaizsargātība: Japāna, Kanāda, ASV
- Zemes lietojums un mežu izciršana: Brazīlija, Ķīna, Indonēzija
- Ūdens riski: Brazīlija, Ķīna, ASV

# Ar sertifikācijas palīdzību veidot izejvielu sagādi sociāli pieņemamu un videi drošu

Iepērkot izejvielas, mums ir iespēja ņemt vērā un veicināt starptautiski atzītas sertifikācijas. Sadarbība ar sertificētiem piegādātājiem un organizācijām, sertificētu ražotņu izmantošana, kā arī mūsu sortimenta papildināšana ar marķētiem produktiem ir centrālie instrumenti, lai pievērstos sociālajiem un ekoloģiskajiem riskiem piegādes ķēdē. Ar sertifikāciju palīdzību mēs, piemēram, nodrošinām, ka sagādāto izejvielu pamatā ir sociāli pieņemama un videi droša audzēšanas prakse vai pastāv piemēroti sūdzību mehānismi strādājošajiem cilvēkiem. Iepakojuma marķējuma veidā sertifikāti vienlaikus palīdz mūsu klientiem pieņemt ilgtspējīgākus lēmumus par pirkumiem.

Izvēloties mūsu sertifikācijas, mēs orientējamies uz svarīgākajiem un efektīvākajiem standartiem un sertifikācijām. Sertifikāciju analīzes ietvaros mēs esam detalizēti izpētījuši, kur ir konkrēti atsevišķu sertifikāciju akcenti, stiprās un arī vājās puses. Pamatojoties uz to, mēs esam noteikuši sertifikācijas, ko vēlamies izmantot šodien un nākotnē.

Turklāt Lidl ievēro prasību paaugstināt pārredzamību savās izejvielu piegādes ķēdēs. Te pieder izejvielu izsekojamības līdz to izcelsmei uzlabošana. Šajā sakarā mēs atbalstām, piemēram, palmu (palmu kodolu) eļļas sertifikāciju atbilstoši RSPO tirdzniecības modelim. Tas iezīmējas tā,

Mēs saskaņā ar mūsu izejvielu stratēģijas **otro pīlāru** sertificējam mūsu būtiskās izejvielas.



ka iegādātā, sertificētā palmu (palmu kodolu) eļļa var tikt izsekota līdz pat sertificētajām eļļas ražotnēm un galu galā ir ietverta arī fiziski gala produktā.

Sertificēto izejvielu kā sojas vai palmu eļļas sagādē tiek izšķirti sekojoši tirdzniecības modeļi, kuru pamatā ir dažādas prasības izejvielas izsekojamībai un tās izmantošanai gala produktā.

## Sertificētā izejviela gala produktā nav vai ir tikai daļēji:

- **Book & Claim:** izsekojamības nav
- **Mass Balance:** izsekojamības nav, bet daļēji gala produktā

## Sertificētā izejviela fiziski gala produktā:

- **Segregated:** Izsekojamība līdz sertificētajiem ražotājiem
- **Identity Preserved :** Izsekojamība līdz atsevišķiem sertificētajiem ražotājiem

## Ilgtspējīgāku izejvielu alternatīvu veicināšana

Mēs neorientējamies tikai uz sertifikācijām, bet veicinām arī ilgtspējīgākas alternatīvas mūsu sortimentā un mazinām būtisko izejvielu iegādi, ja tās nevar iegādāties ilgtspējīgāk.

Tā, piemēram, mēs arvien vairāk aizstājam soju no aizokeāna ar sertificētu soju no Eiropas, piemēram, mūsu vegāniskajos Vemondo markas burgeros. Attiecībā uz citām būtiskajām izejvielām mēs esam rīkojušies tādā pašā veidā. Integrējot savā sortimentā ilgtspējīgākas alternatīvas, mēs virzām izmaiņas nozarē.

Ja ilgtspējīgākas alternatīvas nav pieejamas, mēs nepieciešamības gadījumā konkrētajiem produktiem pārbaudām, vai mēs nākotnē atsakāmies no izejvielām, kā, piemēram, Angoras vilnas, kuru mēs vairs neizmantojam. Tam mēs esam noteikuši valstīm kopīgus kritērijus.

Mēs vēlamies pievērst arī mūsu klientu uzmanību, lai tie, pieņemot lēmumus par saviem pirkumiem, ņemtu vērā vides aizsardzību ražotāju valstīs un dotu ieguldījumu zemnieku eksistences nodrošināšanā. Šajā nolūkā mēs tos informējam par atbilstošām alternatīvām mūsu sortimentā – un izvietojam labi redzamus norādījumus uz mūsu pašu zīmolu iepakojumiem. Bez tam uzņēmums Lidl sniedz pamatzināšanas par ilgtspējīgāku izejvielu sagādi ik nedēļu iznākošā reklāmas bukleta ietvaros, tīmekļa vietnē [www.lidl.lv](http://www.lidl.lv) un ar citām tiešsaistes aktivitātēm.

Saskaņā ar mūsu izejvielu stratēģijas **trešo pīlāru** mēs veicinām savā sortimentā ilgtspējīgākas alternatīvas un mazinām būtisko izejvielu iegādi.

## Mērķu noteikšana būtisko izejvielu sertificēšanai un samazināšanai




Mēs pastāvīgi strādājam pie tā, lai samazinātu mūsu būtisko izejvielu negatīvo ietekmi. Mūsu > [Uzņēmuma rūpības pienākuma vadības pieejas](#) ietvaros mēs uzņēmumā izstrādājam saistošus CSR (KSA) kritērijus iepirkumiem un mūsu darījumu partneriem. Tajos ietilpst arī starptautiskie izejvielu mērķi. Tie nosaka skaidras CSR prasības attiecībā uz būtisko izejvielu iepirkšanu un norāda konkrētu laika ietvaru īstenošanai. Pie tam runa ir par konkrētiem sertificēšanas un/vai samazināšanas mērķiem būtiskajām izejvielām mūsu pašu zīmolu produktos.

Mēs sertificējam savas būtiskās izejvielas un veicinām ilgtspējīgākas alternatīvas mūsu sortimentā saskaņā ar mūsu izejvielu stratēģijas **otro un trešo pīlāru.**



Pie tam ir spēkā valstīm kopīgi noteikumi, ko Lidl Latvija īsteno atkarībā no izejvielas sekojošos laika ietvaros un vajadzības gadījumā papildina ar saviem mērķiem. Nākamā tabula parāda, kādus sertificēšanas un samazināšanas mērķus mēs esam noteikuši savām būtiskajām izejvielām.

### Mūsu mērķu būtiskajām izejvielām pārskats

Izejviela	Produkts	Sertificēšanas un samazināšanas mērķi	Laiks
 <b>Kokvilna</b>	Tekstilizstrādājumi, nepārtikas preces, ilgtspējīgāka kokvilna	GOTS, OCS, CmiA 100% (akcijas preces)	2022
		Bioloģiski sertificēta kokvilna	20% 2025
 <b>Ziedi un augi</b>	Ziedi, augi  Augsne ziediem un augiem	GLOBALG.A.P. ar papildinājumu GRASP, Fairtrade	100% 2021
		Kūdras samazināšana, saturā maks. 50% kūdras (kur iespējams, mēs pilnībā atsakāmies no kūdras un izmantojam aizstājējus)	100% 2025
 <b>Olas</b>	Svaigas olas, produkti ar olām sastāvā	Vismaz kūti dētas olas	100% 2025



**Zivis un vēzveidīgie**

Savvaļas zveja bez tunzivs	MSC; ja ir pietiekama preču pieejamība un sertificēšanas standarts	100% (pamatsortiments)	2025
		50% (akcijas preces)	2022
Akvakultūra	ASC (prioritāri), Bio (prioritāri), GLOBALG.A.P., BAP; ja ir noteikta preču pieejamība un sertificēšanas standarts	100% (pamatsertiments)	2025
		50% (akcijas preces)	2022
Sasaldēti produkti, ātri pagatavojamie produkti, bez tunzivs	MSC (bez tunzivs), ASC (prioritāri), Bio (prioritāri), GLOBALG.A.P., BAP; ja ir pietiekama preču pieejamība un sertificēšanas standarts	100% (akcijas preces)	2025
Tunzivs konservi	Konservi (tikai tunzivs): MSC, Fishery Improvement Project (FIP), FAD free, pole&line	100% (pamatsortiments)	2025
Kaķu barība	MSC, ASC "Zivs" varianta kaķu barībai	100%	2022

**Kafija**

Kapsulas, šķīstošā kafija/kapučīno

Fairtrade, Rainforest Alliance, Bio

100%

2022

**Kakao**

Preces ar kakao sastāvdaļu

Fairtrade, Fairtrade Cocoa Program, Rainforest Alliance, Bio

100% (pamatsortiments)

2022

Šokolādes tāfelītes

Fairtrade, Fairtrade Cocoa Program

100% (pamatsortiments)

2022

**Rieksti**

Veidot sertificētu riekstu piedāvājumu; Fairtrade, Rainforest Alliance, Bio

2025

**Augļi un dārzeņi**

GLOBALG.A.P. ar papildinājumu GRASP vai ekvivalentu, piem., Bioland, Biopark, Naturland, Fairtrade u.c.

100%

2023

**Palmu (palmu kodolu) eļļa**

Preces ar palmu (palmu kodolu) eļļas sastāvdaļu (ieskaitot atvasinājumus un frakcijas)

RSPO, tirdzniecības modelis: Mass Balance

100%

2022

Iepirkumu politika izejvielām • 16.12.2022

16

Preces ar palmu (palmu kodolu) eļļas sastāvdaļām	RSPO, tirdzniecības modelis: Segregated	100%	2022
--	---	------	------

**Pārtika (Food)**

Preces ar palmu (palmu kodolu) eļļas sastāvdaļām	RSPO, tirdzniecības modelis: Segregated	100%	2022
--	---	------	------

**Ar pārtiku saistītas preces (Near-Food)**  
(kosmētika, mazgāšanas un tīrīšanas līdzekļi)

Preces ar palmu (palmu kodolu) eļļas sastāvdaļām	RSPO, tirdzniecības modelis: Segregated	100%	2023
--	---	------	------

**Nepārtikas preces (Non-Food)** (svieces)

**Risi**



Pilotprojekts sertificētu rīsu produktu iekļaušanai sortimentā; Sustainable Rice Platform, Fairtrade, Bio	(pamatsortiments)	2025
---	-------------------	------

**Soja**





Veģetāri/vegāniski gaļas aizstājējprodukti	Soja no Eiropas, prioritāri Donau Soja/Europa Soja	100% (pamatsortiments)	2022
--	--	------------------------	------

**Tropiskie augļi**

Banāni	Prioritāri Fairtrade vai Rainforest Alliance, alternatīva - Bio	Sortimenta paplašināšana	2025
--------	---	--------------------------	------

Ananasi	Prioritāri Fairtrade vai Rainforest Alliance, alternatīva - Bio, ananasi no Kostarikas - SCS	100%	2022
---------	--	------	------

Mango	Prioritāri Fairtrade vai Rainforest Alliance, alternatīva - Bio, mango no Izraēlas - Spring(vai ekvivalents), no Dominikānas Republikas, Kostarikas - SCS	100%	2022
-------	---	------	------

	Avokado	Prioritāri Fairtrade vai Rainforest Alliance, alternatīva- Bio, avokado no Dienvidāfrikas – SIZA, no Dominikānas Republikas un Kolumbijas - SCS	100%	2022
	Vīnogas	Fairtrade, Rainforest Alliance, Bio, SIZA	Sortimenta paplašināšana	2025
<b>Tēja</b>	Zaļā, melnā un roiboš (Rooibos) tēja	Fairtrade, Rainforest Alliance, Bio	100%	2022
	Zāļu un augļu tēja	Fairtrade, Rainforest Alliance, Bio, ja ir pietiekams preču apjoms un sertificēšanas standarts	50%	2022
<b>Sula</b>	Atdzesēta apelsīnu sula, izcelsme – ārpus Eiropas	Fairtrade, Rainforest Alliance, Bio	100%	2022
<b>Koksne un celuloze</b>	Iepakojumi un preces ar celulozes sastāvdaļu	Pārstrādājams materiāls, ja jaunas šķiedras FSC, izņēmuma gadījumos PEFC	100%	2025
				

Virtuves un higiēnas papīra preces	Reciklāta palielināšana (iespējams arī hibrīdpapīrs)	15% (pamatsortiments)	2025
Kokogles un briketes	Deklarācija: uz iepakojuma norādīta izcelsmes valsts un koku sugas	100%	2021
Kokogles un briketes	FSC (prioritāri), PEFC, Nordic Swan (prioritāri, ja piegādes ķēde ir FSC sertificēta), SFI, iegādātas Earthworm projekta ietvaros	100%	2025

## Kopā ar ieinteresētajām pusēm un iniciatīvām veicināt pārmaiņas

Mēs sadarbojamies ar nozares subjektiem, valdībām, sabiedriskā labuma organizācijām, standartu noteicējiem, zinātni, kā arī vietējām apvienībām, lai virzītu nozares izmaiņas, attīstītu standartus un kopīgi iesaistītos uzlabojumu iniciatīvās. Jo ilgtspējīga izejvielu ražošana prasa daudzu ieinteresēto personu dalību globālajās vērtību veidošanas ķēdēs. Īpašs uzsvars ir uz tām grupām, kuras lielā mērā skar negatīvā sociālā un ekoloģiskā ietekme, piemēram, audzēšanas valstīs.

Augsta riska piegādes ķēdēs mēs cita starpā veicam pētījumus par cilvēktiesību ietekmi mūsu piegādes ķēdēs (Human Rights Impact Assessments – HRIA), iesaistot tiesību īpašniekus. Tādējādi mēs iegūstam informāciju par mūsu saimnieciskās darbības faktisko ietekmi. Turklāt mēs uzzinām, vai mūsu pasākumi ir efektīvi un mūsu procesi ir pietiekami un kā vislabāk sniegt palīdzību, ja problēma jau ir radusies.

No pastāvīgas informācijas apmaiņas ar ieinteresētajām personām ir radušies arī mūsu uzņēmuma izejvielu mērķi. Šo procesu pavadīja intensīvas konsultācijas un diskusijas ar citu valstu Lidl sabiedrību iepirkumu organizācijām, stratēģiskajiem piegādātājiem, kā arī attiecīgajām nevalstiskajām organizācijām.

Saskaņā ar mūsu izejvielu stratēģijas **ceturto pīlāru** mēs virzām izmaiņas, iesaistoties iniciatīvās un projektos.



# Glosārijs



# Glosārijs

## **Aquaculture Stewardship Council (ASC)**

ASC attīstījās 2009. gadā no 2004. gadā Pasaules Dabas Fonda (WWF) iniciēta dialoga par videi draudzīgākām akvakultūrām. Šodien ASC ir plaši bāzēta, neatkarīga organizācija. ASC atbalsta un konsultē dažādas interesentu grupas, kas sastāv no zivjrūpniecības, uzņēmumiem, valdībām, pētniekiem un vides organizācijām visā pasaulē. Tas nodrošina līdzsvaru un novērš atsevišķu interešu dominēšanu. Tā nosaka standartus ilgtspējīgai zivju audzēšanai, kam atkarībā no sugām ir atšķirīgi kritēriji. Principā iejaukšanās vietējās ekosistēmās un sugu daudzveidībā jābūt iespējami mazākai un nav jāveic profilaktiska apstrāde ar medikamentiem. Turklāt pastāv kritēriji zivju barībai (piem., robežvērtības savvaļas zivīm barībā) un darba tiesību minimālie standarti.<sup>5</sup>

## **Best Aquaculture Standards (BAP)**

BAP standartus nosaka un kontrolē 1997. gadā dibinātā Global Aquaculture Alliance (GAA). Organizācija atrodas ASV. BAP strādā visā vērtību veidošanas ķēdē un izdod standartus konkrētām sugām un vispārīgus standartus četrām vērtību veidošanas pakāpēm (attēlotas ar četrām zvaigznēm uz zīmes): Barības ražošana, inkubators, audzētava un pārstrādātājs. Produkti var tikt sertificēti atsevišķās pakāpēs. BAP standarti ietver gan dzīvnieku aizsardzības aspektus, kā zivju apdullināšanu pirms nonāvēšanas, gan arī ilgtspējas aspektus kā ūdens aizsardzību, bez tam arī tādas tēmas kā izsekojamība un pārtikas produktu drošība.<sup>6</sup>

## **Better Cotton Initiative (BCI)**

Better Cotton Initiative sastāv no vides un cilvēktiesību organizācijām un tekstila nozares uzņēmumiem. Tās mērķis ir vides un darba apstākļu uzlabošana kokvilnas audzēšanā. Audzēšanas uzņēmumiem ir jāizpilda sākotnējie kritēriji, un tiem ir pienākums uzrādīt uzlabojumus. Pie tam BCI zīmogs apzīmē nevis ekoloģiski audzētu kokvilnu, bet gan "ilgtspējīgāku" kokvilnu un balstās uz masu bilances principu. Iniciatīva aizsākās no kādas WWF apaļā galda programmas.<sup>7</sup>

## **Book & Claim**

Book & Claim modeli fiziskie produkti tiek sajaukti un pārdoti kā neilgtspējīgi. Tiesības skaidrot "ilgtspējīgu iegādi" tiek tirgotas atsevišķā tiešsaistes tirgū ilgtspējas sertifikātu veidā. Centrāla piegādes ķēdes iestāde uzrauga zīmolu un atsevišķu tirgotāju sniegtos ilgtspējas datus un nodrošina, ka tie atbilst izdoto un tirgoto pilnvaru skaitam.<sup>8</sup>

## **Cotton made in Africa (CmiA)**

Cotton made in Africa ir iniciatīva kokvilnas ražošanas sociālo, ekonomisko un ekoloģisko apstākļu uzlabošanai Subsahāras Āfrikā.. Tā ir „Aid by Trade Foundation“ iniciatīva, ko 2005. gadā dibinājis Otto Group uzraudzības padomes priekšsēdētājs Michael Otto. Izveidojot tekstiluzņēmumu aliansi, kas mērķtiecīgi pieprasa ilgtspējīgi ražotu kokvilnu un pārdod tirgū ar „Cotton made in Africa“ zīmi, tekstilizstrādājumi var tikt ražoti ilgtspējīgāk, bet bez būtiskas ražošanas izmaksu paaugstināšanas. Zem Cotton made in Africa saražotā kokvilna uzlabo Āfrikas mazo zemnieku perspektīvas un sargā vidi, jo audzēšanai tiek izmantots mazāk augu aizsardzības līdzekļu un rodas mazāk siltumnīcas efektu izraisošo gāzu kā audzējot tradicionālo kokvilnu.<sup>9</sup>

<sup>5</sup> WWF: Stewardship Council (ASC) zivju kvalitātes zīme, 2021.

<sup>6</sup> Akvakultūras informācija: Zīmogi/Sertifikāti, 2021.

<sup>7</sup> Siegelklarheit: Better Cotton Initiative, 2021.

<sup>8</sup> Ilgtspējīgas palmu eļļas forums: Tirdzniecības modeļi, 2021.

<sup>9</sup> Utopija: Cotton made in Africa: Tas slēpjas aiz ilgtspējīgas kokvilnas, 2021.

## Fairtrade

Fairtrade nozīmē labākus mazo zemnieku, kā arī nodarbināto darba un dzīves apstākļus globālo dienvidu valstīs. Fairtrade nolīgst stabilas minimālās cenas kopā ar Fairtrade prēmiju kopīgiem projektiem, regulētus darba apstākļus un vidi saudzējošas audzēšanas veicināšanu. Šim nolūkam 1997. gadā attīstības palīdzības organizācijas no dažādām valstīm apvienojās kopīgā organizācijā FLO (šodien: Fairtrade International) un apvienoja savus individuālos standartus vienotā standartā. 2002. gadā tika ieviests kopīgais Fairtrade zīmogs. Aiz tā stāv vispārīgie standarti (mazo zemnieku organizācijām, plantācijām vai līgumaudzēšanai), produktu standarti, kas nosaka noteikumus konkrētiem produktiem, kā arī tirgotāju standarts (Trader Standard), kas ietver noteikumus tirgotājiem un ražotājiem (cita starpā noteikumus par samaksas kārtību vai par jauktajiem produktiem).<sup>10</sup>

## Forest Stewardship Council (FSC)

FSC dibināta 1993. gadā un kopš tā laika kā neatkarīga organizācija iestājas par videi draudzīgas, sociāli veicinošas un ekonomiski pieņemamas mežu apsaimniekošanas veicināšanu. Līdz ar to FSC zīmogs apzīmē koka un papīra produktus, kas atbilst tādiem kritērijiem kā vietējo grupu aizsardzība, bioloģiskās daudzveidības un mežu saglabāšana ar augstu aizsargājamo vērtību vai ģenētiski izmainītu organismu aizliegums. Atkarībā no sertificētās celulozes daļas produktā vai pārstrādājamā materiāla izmantošanas FSC piešķir dažādus zīmogus.<sup>11</sup>

<sup>10</sup> Fairtrade: Kas ir Fairtrade?, 2021.

<sup>11</sup> FSC: Forest Stewardship Council, 2021.

<sup>12</sup> GLOBALG.A.P. GLOBALG.A.P. vēsture, 2021.

## GLOBALG.A.P.

GLOBALG.A.P. 1997. gadā izveidoja EUREPGAP, mazumtirgotāju iniciatīva. GLOBALG.A.P. Ietver standartus un programmas labai lauksaimniecības praksei („Good Agricultural Practice“) kopumā trīs produktu virzienos: augi, lauksaimniecības dzīvnieki un akvakultūras. Galvenais standarts IFA (International Farm Assurance) līdzās atsevišķiem ilgtspējas kritērijiem pirmām kārtām aptver prasības pārtikas produktu drošībai. Standarti tiek papildināti ar tā sauktajiem GLOBALG.A.P.+add-on kā GRASP (risku novērtējums cilvēktiesību pārkāpumiem) vai SPRING (ilgtspējīga ūdens izmantošana). Vienots zīmogs "GGN" (GLOBALG.A.P. numurs) apzīmē visus ar GLOBALG.A.P. Sertificētos produktus.<sup>12</sup>

## GLOBALG.A.P. GRASP

GLOBALG.A.P. GRASP ir papildu standarts uzņēmuma līmenī GLOBALG.A.P. sertifikācijas ietvaros. GRASP nav sertifikācija cilvēktiesību kritēriju ievērošanai, bet gan atklāts risku novērtējums, kam, piem., var būt arī rezultāts "non-compliant". Tas palīdz ražotājiem, mazumtirgotājiem un tirgotājiem novērtēt cilvēktiesību riskus uzņēmumos. Standarts cita starpā orientējas uz tādām tēmām kā veselība un darba aizsardzība, korektas algu izmaksas, kā arī darba stundu ievērošana.<sup>13</sup>

## Global Organic Textile Standard (GOTS)

GOTS sertifikācija kalpo kā pasaulē vadošais standarts tekstilizstrādājumu (apgērba, mājas tekstila un tekstila higiēnas produktu) no sertificēti bioloģiski ražotām dabiskajām šķiedrām apstrādei. GOTS zīmogs apzīmē tekstilizstrādājumus, kas izpilda atbilstošās vides tehniskās prasības, kā problemātisku piejaukumu aizliegums visā tekstilizstrādājumu piegādes ķēdē, kā arī cilvēktiesību ievērošana, pamatojoties uz starptautiskās darba organizācijas (ILO) darba standartiem.<sup>14</sup>

<sup>13</sup> GLOBALG.A.P. Kas ir GRASP?, 2021.

<sup>14</sup> GOTS: Global Organic Textile Standard, 2020.

<b>Human Rights Impact Assessments (HRIA)</b>	Human Rights Impact Assessment (HRIA) apraksta seku novērtējumu cilvēktiesībām kā procesam sistemātiskai noteikšanai, prognozēšanai un reakcijai uz potenciālo uzņēmuma, valdības politikas vai tirdzniecības nolīguma ietekmi uz cilvēktiesībām. <sup>15</sup>
<b>Marine Stewardship Council (MSC)</b>	MSC ir starptautiska sabiedriskā labuma organizācija, ko 1997. gadā izveidoja Unilever un WWF. Šodien MSC ir neatkarīga organizācija. MSC atbalsta un konsultē dažādas interesentu grupas, kas sastāv no zivjrupniecības, uzņēmumiem, valdībām, pētniekiem un vides organizācijām visā pasaulē. Tas nodrošina līdzsvaru un novērš atsevišķu interešu dominēšanu. Tās mērķis ir cīnīties pret pārmērīgu nozveju visā pasaulē un ar ilgtspējīgu zivsaimniecību saglabāt globālos zivju krājumus. MSC zīmogs apzīmē produktus un uzņēmumus, kas rūpējas par to, lai zivju krājumi paliktu pieņemamā līmenī, nozveja tiktu samazināta, zvejošanas piederumi tiktu izmantoti atbildīgi un tādējādi tiktu ilgtermiņā saglabāta zivju un citu jūras dzīvnieku dzīves telpa. <sup>16</sup>
<b>Near-Food – Ar pārtiku saistītas preces</b>	Kosmētika, mazgāšanas līdzekļi, tīrīšanas līdzekļi, mājdzīvnieku barība, papīrs, plēves, higiēnas preces, tabaka, mājsaimniecības preces (baterijas, ogle, svecēs, šķiltavas, smērvielas, iepirkumu maisiņi)
<b>Non-Food – Nepārtikas preces</b>	Tekstilizstrādājumi un rūpniecības preces
<b>Organic Content Standard (OCS)</b>	Ar Organic Content Standard 100 (OCS 100) un Organic Content Standard blended (OCS blended) uzņēmumi var noteikt precīzu ekoloģiski saražoto materiālu daļu produktā un izsekot vērtību radīšanas ķēdē. Aptverošais "Content Claim Standard" cita starpā definē preču izsekojamību un pārredzamību ražošanas ķēdē. Citādi kā GOTS, OCS neietver kritērijus izmantotajām ķīmiskajām papildu vielām vai vides vadībai un sociālajai atbildībai uzņēmumā. <sup>17</sup>

<sup>15</sup> The Danish Institute for Human Rights: Introduction to human rights impact assessment, 2021.

<sup>16</sup> MSC: MSC vēsture, 2021.

<sup>17</sup> Pirkat apzināti: Organic 100 Content Standard, 2021.

<b>Programme for the Endorsement of Forest Certification Schemes (PEFC)</b>	PEFC 1998. gadā dibināja Eiropas mežu īpašnieki un vides un koksnes saimniecības pārstāvji. PEFC ir neatkarīga kontroles sistēma ilgtspējīgās meža saimniecības pārbaudīšanai, pamatojoties uz nacionālajiem standartiem. Vienlaikus PEFC kalpo kā patērētāju zīmogs un apzīmē koka un papīra produktus, kas ražoti ilgtspējīgi. <sup>18</sup>
<b>Rainforest Alliance (RA)</b>	Rainforest Alliance (RA) dibināta 1987. gadā, lai pievērstos bioloģiskās daudzveidības saglabāšanai un ekoloģiski ilgtspējīgas un sociāli taisnīgas prakses veicināšanai lauksaimniecībā un mezsaimniecībā vairāk kā 60 valstīs. Tā piešķir patērētāju zīmogu ar zaļo vardi, pamatojoties uz „Rainforest Alliance Sustainable Agriculture Standard”. Aiz tā stāv cilvēktiesību kritēriji, kā, piemēram, piekļuve izglītībai vai bērnu darba aizliegums, kā arī ekoloģiskas prasības, kā ūdeņu un bioloģiskās daudzveidības aizsardzība. 2018. gadā RA apvienojās ar sertificēšanas programmu UTZ. <sup>19</sup>

<sup>18</sup> PEFC: PEFC – International, 2021.

<sup>19</sup> Rainforest Alliance: Par mums, 2021.



# Avoti un saites



## Avoti un saites

Akvakultūras informācija:

### Zimogi/Sertifikāti

<https://www.aquakulturinfo.de/siegelzertifikate#:~:text=BAP%20%2D%20Best%20Aquaculture%20Practices,ebenso%20wie%20R%C3%BCckverfolgbarkeit%20und%20Lebensmittelsicherheit.> (Uz: 2021.)

Pirkt apzināti:

### Organic 100 Content Standard

<https://www.bewusstkaufen.at/label-kompass/organic-100-content-standard/>  
(Uz: 2021.)

Fairtrade:

### Fairtrade Kakao

<https://www.fairtrade-deutschland.de/produkte/kakao/hintergrund-fairtrade-kakao>  
(Uz: 2021.)

Food and Agricultural Organization (FAO) :

### Ending Extreme Poverty in Rural Areas

<https://www.fao.org/3/CA1908EN/ca1908en.pdf>  
(Uz: 2018.)

Ilgtspējīgas palmu eļļas forums:

### Tirdzniecības modeļi

<https://www.forumpalmoel.org/zertifizierung/handelsmodelle>  
(Uz: 2021.)

Fairtrade:

### Kas ir Fairtrade?

<https://www.fairtrade-deutschland.de/was-ist-fairtrade>  
(Uz: 2021.)

FSC:

### Forest Stewardship Council

<https://www.fsc-deutschland.de/de-de/der-fscr>  
(Uz: 2021.)

GLOBALG.A.P.:

### GLOBALG.A.P. vēsture

<https://www.globalgap.org/de/who-we-are/about-us/history/>  
(Uz: 2021.)

GLOBALG.A.P.:

### Kas ir GRASP?

<https://www.globalgap.org/de/for-producers/globalg.a.p.-add-on/grasp/what-is-GRASP/> (Uz: 2021.)

GOTS:

### Global Organic Textile Standard

[https://global-standard.org/images/resource-library/documents/standard-and-manual/GOTS\\_Version\\_6.0\\_DE.pdf](https://global-standard.org/images/resource-library/documents/standard-and-manual/GOTS_Version_6.0_DE.pdf)  
(Uz: 2020.)

Initiative for Sustainable Agricultural Supply Chains:

### Factsheet

[https://www.nachhaltige-agrarlieferketten.org/fileadmin/user\\_upload/Factsheet\\_INA\\_GIZ\\_en.pdf](https://www.nachhaltige-agrarlieferketten.org/fileadmin/user_upload/Factsheet_INA_GIZ_en.pdf)  
(Uz: 2019.)

MSC:  
**MSC vēsture**

<https://www.msc.org/de/ueber-uns/die-geschichte-des-msc>  
(Uz: 2021.)

---

Our World in Data:  
**Forests and Deforestation**

<https://ourworldindata.org/soy#citation>  
(Uz: 2021.)

---

PEFC:  
**PEFC – International**

<https://pefc.de/uber-pefc/international/>  
(Uz: 2021.)

---

Rainforest Alliance:  
**Par mums**

<https://www.rainforest-alliance.org/de/uber-uns/>  
(Uz: 2021.)

---

Siegelklarheit:  
**Better Cotton Initiative**

<https://www.siegelklarheit.de/1-better-cotton-initiative-bci>  
(Uz: 2021.)

---

The Danish Institute for Human Rights:  
**Introduction to human rights impact assessment**

<https://www.humanrights.dk/tools/human-rights-impact-assessment-guidance-toolbox/introduction-human-rights-impact-assessment>  
(Uz: 2021.)

---

Utopija:  
**Cotton made in Africa: Tas slēpjas aiz ilgtspējīgas kokvilnas**

<https://utopia.de/ratgeber/cotton-made-in-africa-das-steckt-hinter-der-nachhaltigen-baumwolle/#:~:text=Cotton%20made%20in%20Africa%20ist,%C3%B6konomisc he%20und%20soziale%20Kriterien%20umfasst.&text=Laut%20eigenen%20Ang aben%20produzieren%20inzwischen,Cotton%20made%20in%20Africa%20Stan dards.>  
(Uz: 2021.)

---

WWF:  
**Aquaculture Stewardship Council (ASC) zivju kvalitātes zīme**

<https://www.wwf.de/themen-projekte/meere-kuesten/fischerei/nachhaltige-fischerei/asc-fischzucht>  
(Uz: 2021.)

---

# Attēli

## Titulattēls

artrachen, stock.adobe.com

---

## 2. lpp.

bernadette warner/EyeEm, stock.adobe.com

---

## 4. lpp.

Budimir Jevtic, stock.adobe.com

---

## 6. lpp.

Chalabala, stock.adobe.com

---

## 8. lpp.

Soru Epotok, stock.adobe.com



## Kontakti

SIA "Lidl Latvija"  
Dzelzavas iela 131  
Rīga, LV-1021

[info@lidl.lv](mailto:info@lidl.lv)

## Citi norādījumi par CSR

[www.lidl.lv](http://www.lidl.lv)  
[www.corporate.lidl.lv](http://www.corporate.lidl.lv)

## Autortiesību norādījums

Šī dokumenta saturs (cita starpā teksti, grafiki, fotoattēli, logotipi utt.), kā arī pats dokuments ir aizsargāts ar autortiesībām. Bez rakstiskas Lidl atļaujas šo dokumentu un/vai tā saturu nedrīkst nodot tālāk, pārveidot, publicēt, tulkot vai reproducēt.

© SIA "Lidl Latvija"